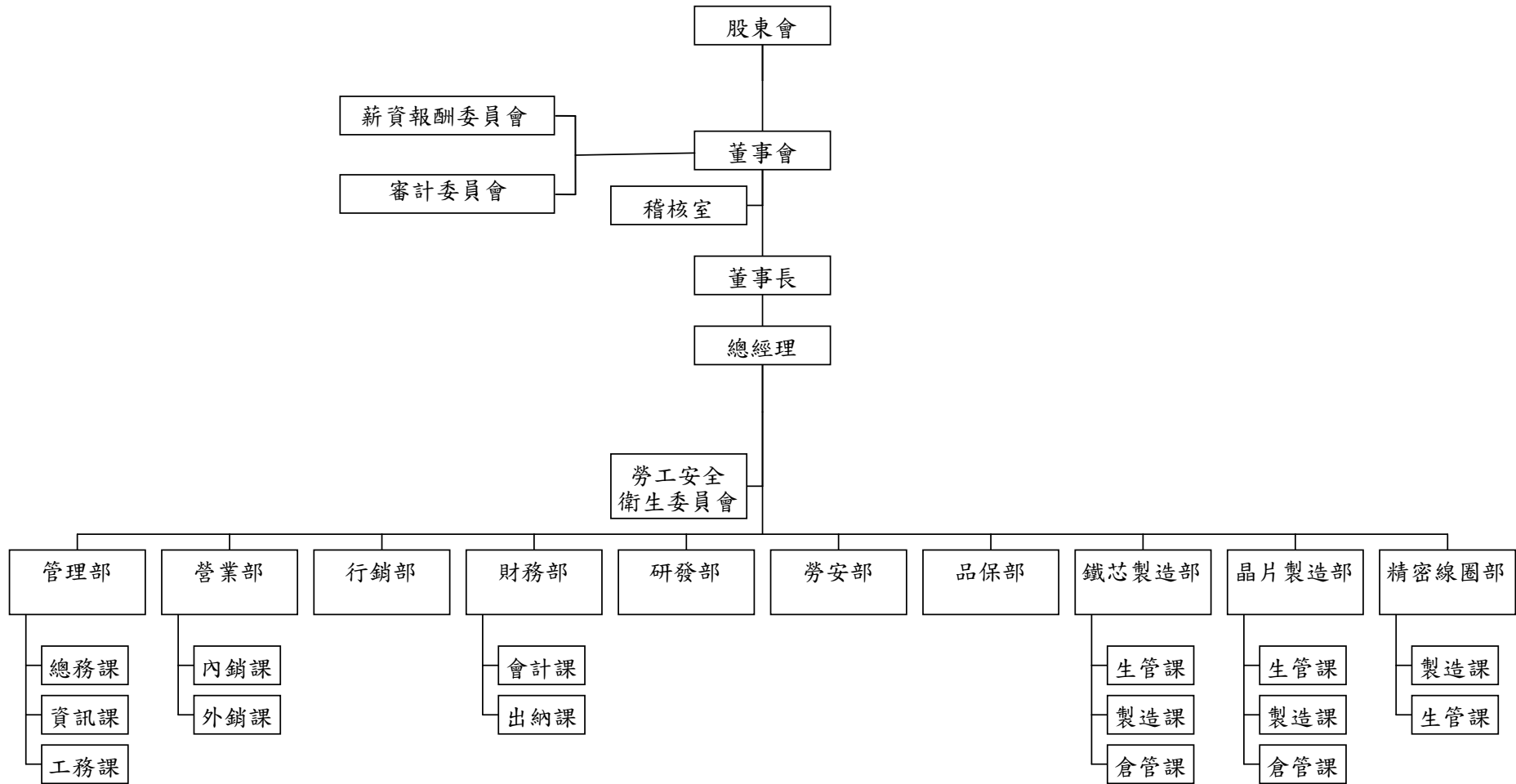


(一)組織結構



(二)各主要部門所營業務

部門	所營業務
稽核室：	內部控制制度運作之調查、評估及改進建議。
總經理室：	營運方針、營運計劃及品質目標之擬定，各項專案計劃之擬定、監督與追蹤。
勞工安全衛生委員會：	審議、協調及建議勞工安全衛生有關業務。
管理部：	負責公司各項管理制度之訂立、電腦資訊系統管理、人力資源管理、採購管理，以及一般庶務事項之處理。
營業部：	負責產品之銷售、推廣及客戶服務等事宜處理。
行銷部：	負責產品之推廣及相關市場資訊之分析。
財務部：	負責公司各項內部控制制度之規劃與執行及財務、會計、稅務事項處理，股務處理及各項增資案策劃與執行。
研發部：	負責鐵芯、積層晶片電感、精密線圈、功率電感等相關產品與新產品及材料的研發及改善。
勞安部：	負責勞工安全衛生事務之規劃監督。
品保部：	負責品質管制、品質異常處理、客訴處理，品質統計分析、承認書製作，工程規範製作，儀校及文件管制中心等。
鐵芯製造部：	負責電磁組件、鐵芯等產品之生產及倉儲管理。
晶片製造部：	負責晶片電感、磁珠、共模濾波器之生產及倉儲管理。
精密線圈部：	負責精密線圈相關產品之生產及倉儲管理。

(三)主要經理人設置職稱與權責

所屬部門	職稱	姓名	職掌權責
總公司兼營業部主管	總經理	陳震漢	管理全公司業務、產銷及營運目標之各項業務。
行銷部	執行副總兼董事長特別助理	蔡裕江	管理和督導部門間之各項事務及協助董事長完成全公司之各項業務。
鐵芯及晶片製造部	副總經理	曾增權	管理製造部門之各項事務。
線圈製造部	經理	許信允	管理製造部門之各項事務。
品保部	協理	吳炳勳	品質管理、品質保證，以及客訴處理、工程規範製作..等相關業務事宜。
研發部	協理	黃逸鴻	管理研發部之各項事務。
蘇州廠	資深協理	廖振邦	管理蘇州廠之各項事務。
財務部	副理	葉美玲	管理財務部之各項事務。
管理部	協理	林育照	管理管理部之各項事務。
稽核室	主任	陳鼎杰	內部控制制度運作之調查、評估及改進建議。